

3/8
(土)

森の風・篠栗&地域おこし協力隊
コラボ企画第二弾

森林セラピー&

ミモザの入ったミニ・スワッグづくり体験

森林セラピー弁当付き
お一人様 早割 6,800円
(税込/2月28日までのご予約に適用)
通常9,900円(税込)

ツアー企画・セラピーガイド代
講師料・花材費・旅行保険込み
定員：10名
名（最小催行人数4名）

※ミモザの入手が困難な場合がございます。その場合は別の花材になります。

スケジュール

9:20 九大の森集合
9:30 森林セラピー（九大の森コース）
11:30 オアシス篠栗へ移動
12:00 昼食&休憩
13:00 スワッグづくり体験
15:00 終了後、解散

※スケジュールは当日の状況で多少前後する場合がありますので、予めご了承ください。

ご予約はQRコードよりお願いします！

一般社団法人篠栗町観光協会

☎ 092-947-1880

(月-土9:00-17:00、日祝9:00-15:00)

✉ info@sasagurikanko.com

〒811-2417
糟屋郡篠栗町中央1丁目1-14
福岡県知事登録旅行業785号
総合旅行業務取扱管理者：松岡由香



篠栗を満喫する

おすすめのポイント



POINT 1 森林セラピー体験

篠栗町では森林でのリラックス効果が科学的に実証され、2009年3月に森林セラピー基地の認定を受けました。山登りとは違う森での過ごし方を、認定森林セラピストがご案内いたします。

※少雨決行、悪天候の場合は屋内のプログラムへ変更させていただきます。予めご了承ください。

POINT 2 九大の森コース

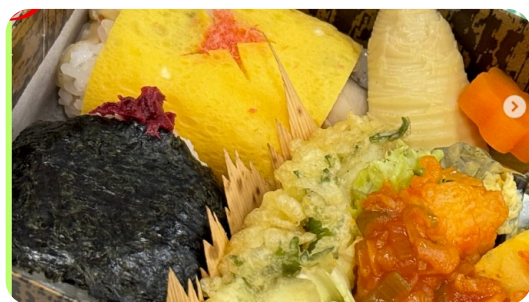
1 周約30分で平坦な道が続く歩きやすいコース。池を囲む遊歩道を周遊すると水辺にたたずむ「ラクウショウ」に出会えます。季節ごとに刻々と変化する森の様子が伺えるので、リピーターにもおすすめ。東屋からは若杉山や、米ノ山が一望できます。



POINT 3 セラピー弁当のランチ

「味覚を篠栗で感じ心と身体を健康に」をコンセプトに開発された森林セラピー弁当。

篠栗町の事業者さんが愛情をこめてつくっています。お弁当もマインドフルにいただきましょう。



POINT 4 ミモザの入ったミニ・スワッグづくり体験

国際女性デーのシンボルフラワーとして愛されるミモザ、そして輝かしい未来を想像させる「幸せの黄色い花」が、女性の豊かな生き方を考えるひとつのきっかけとなりますように、一緒にスワッグづくりを体験しましょう！

※ミモザの入手が困難な場合は別の花材になります。



(イメージ)



講師：廣田美由紀
(森林セラピスト、フラワー装飾技能士1級)